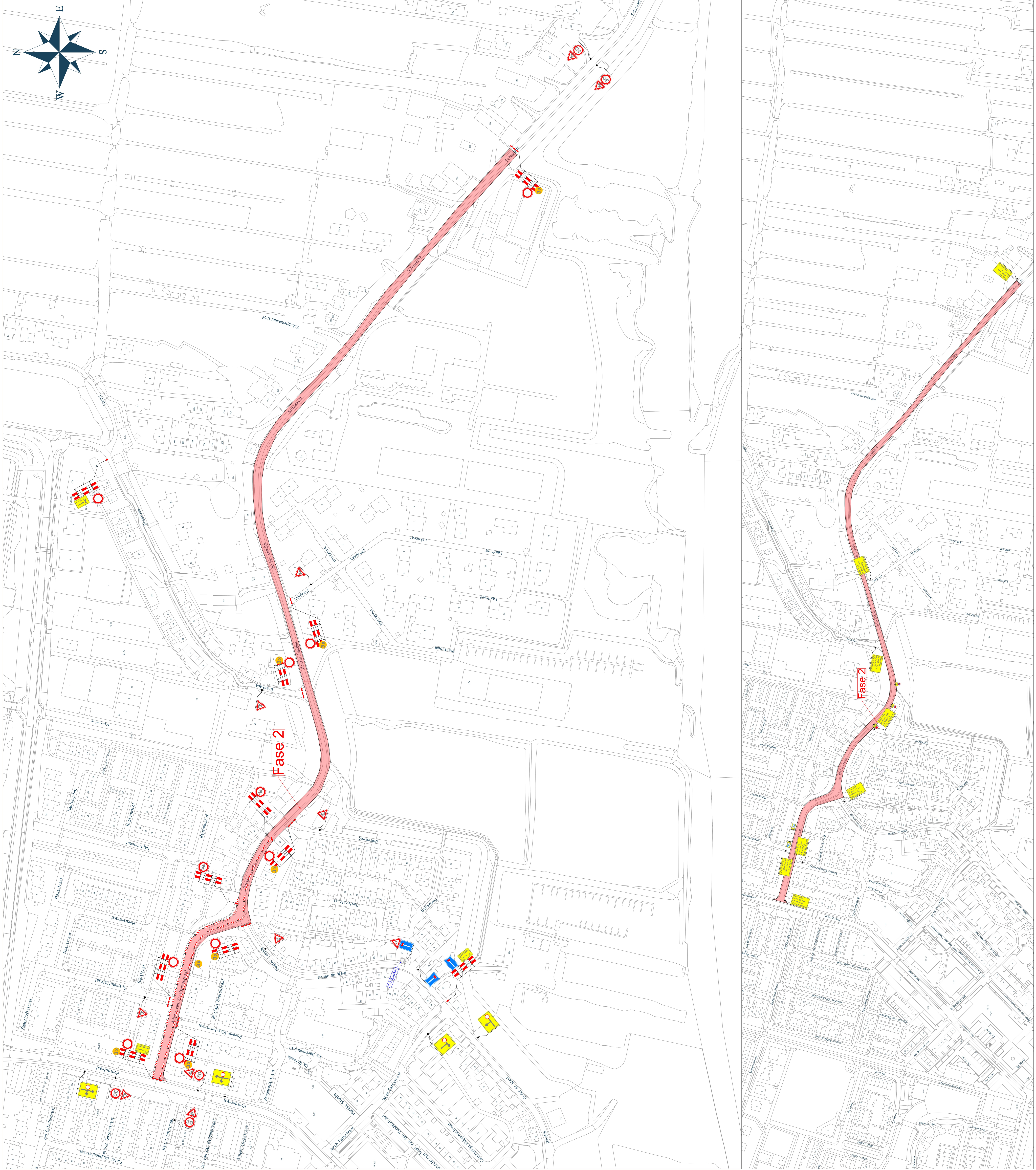


# Krimpen aan de Lek




Legenda :

- Werkruimte
- te plaatsen maatregelen


**Opmerkingen**

- Werkvak mag maximaal 80 meter lang zijn. (maximaal 40 meter indien het werkvak slechts vanaf één zijde benaderbaar is)
- Vooraankondigen uiterlijk 72 uur voor aanvang werkzaamheden plaatsen.
- MIVA parkeerplekken worden tijdelijk verplaatst naar dichtstbijzijnde mogelijkheid.
- Woningen en bedrijven blijven bereikbaar.
- Afplekken/afkruisen conflicterende bebording.
- Locatie bebording indicatief, exacte locatie wordt bepaald bij het plaatsen.


Project :	Asfalt onderhoud Krimpen ad Lek
Omschrijving :	Fase 2 afzetting
Tekenaar :	D.van Deudekom
Controleur :	M van Wijk
Formaat :	A0
Status :	Definitief
Opdrachtgever :	
Datum :	23-9-2025
Datum :	26-9-2025
Schaal :	n.v.t.
Projectnummer :	100290012
Tekeningnummer :	2



**TKW**  
Innovatieve  
Krimpenverharding

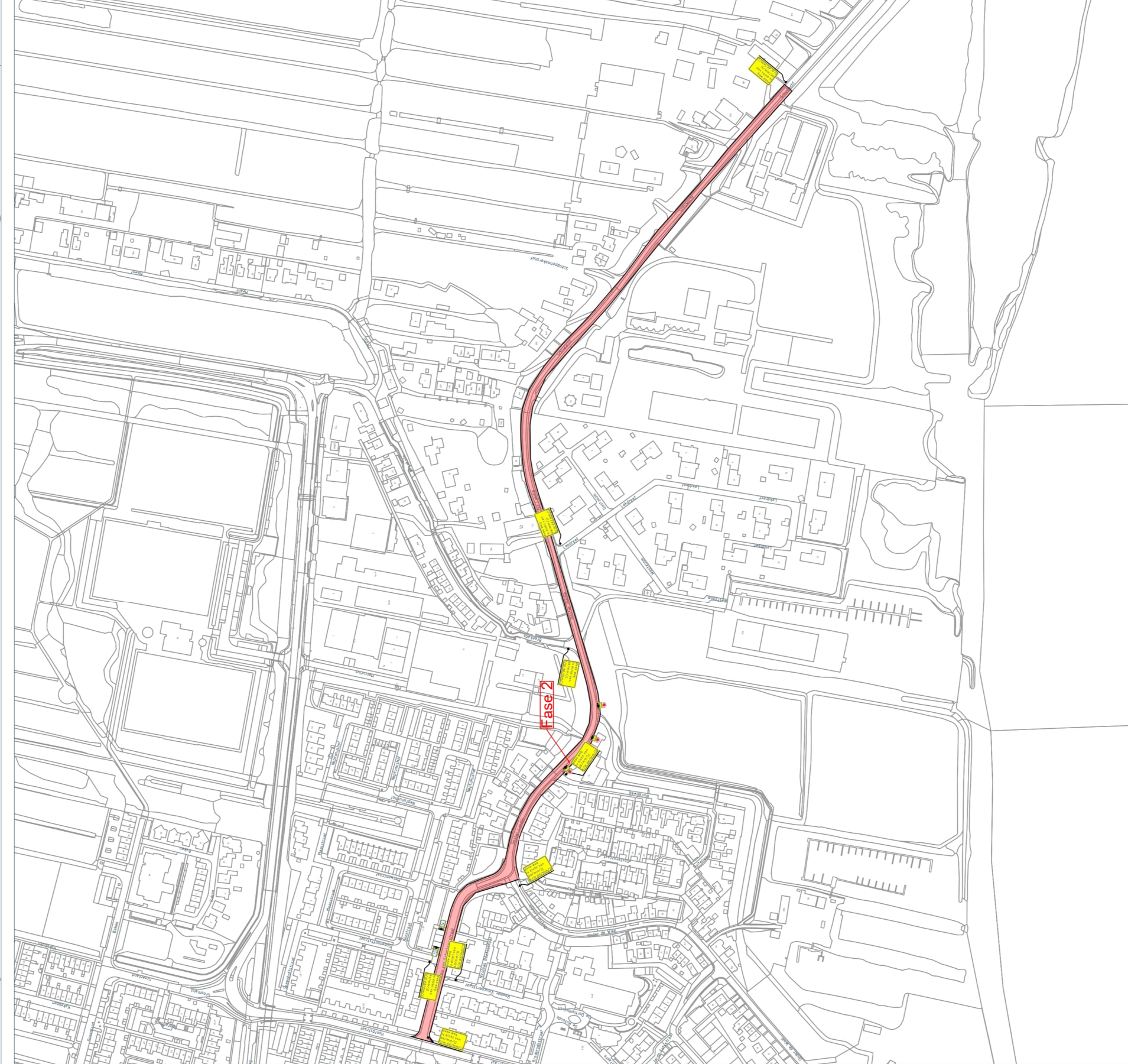


**Van der Wal B.V.**  
Baanwoude



**viastedo**

# Krimpen aan de Lek



- Legenda :
- Werkruiimte
  - te plaatsen maatregelen

Opmerkingen

- Werkvak mag maximaal 80 meter lang zijn. (maximaal 40 meter indien het werkvak slechts vanaf één zijde benaderbaar is)
- Vooraankondigen uiterlijk 72 uur voor aanvang werkzaamheden plaatsen.
- MIVA parkeerplekken worden tijdelijk verplaatst naar dichtstbijzijnde mogelijkheid.
- Woningen en bedrijven blijven bereikbaar.
- Afplekken/afkruisen conflicterende bebording.
- Locatie bebording indicatief, exacte locatie wordt bepaald bij het plaatsen.

Project : Asfalt onderhoud Krimpen ad Lek  
Omschrijving : Fase 2 omleiding

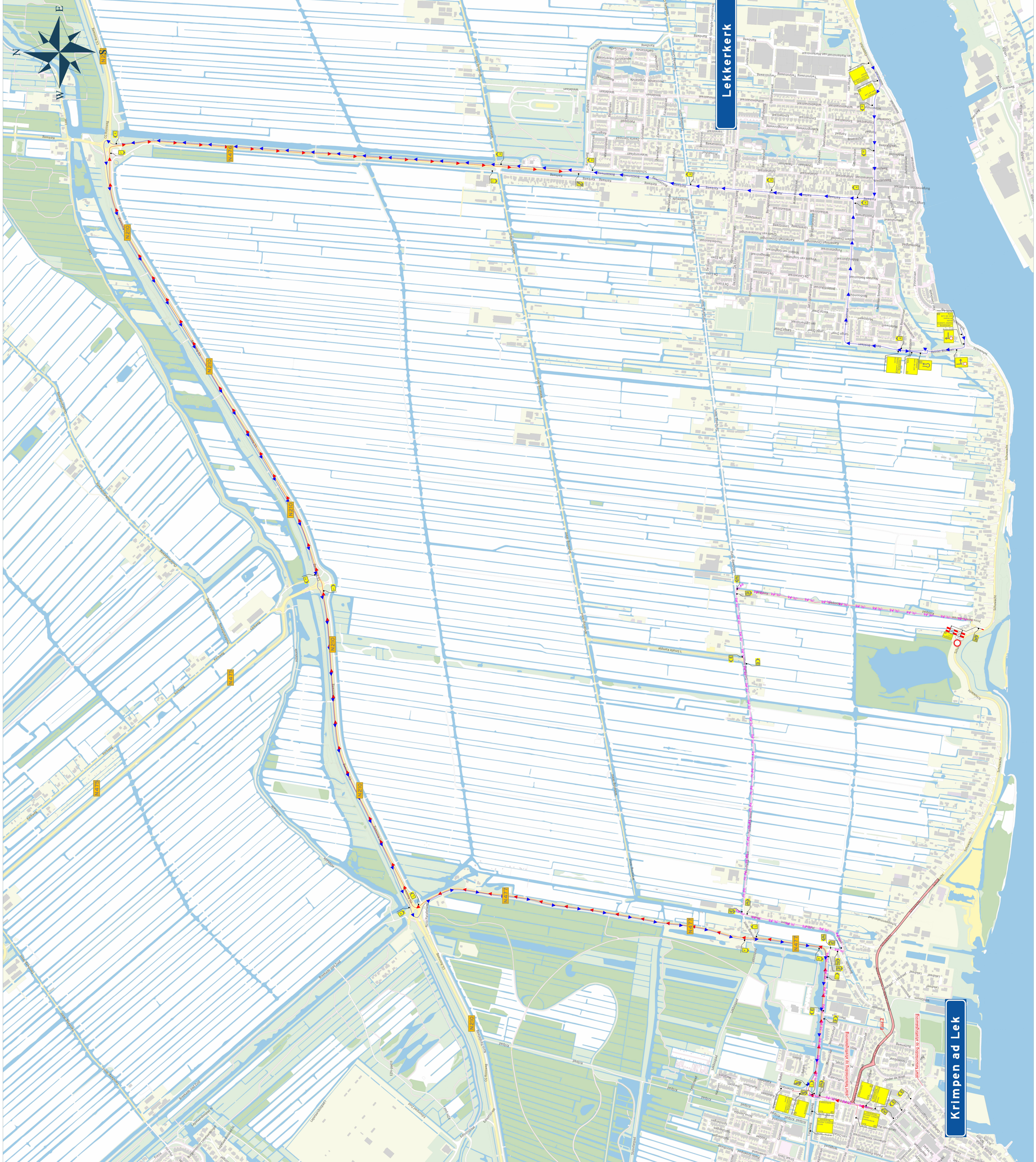
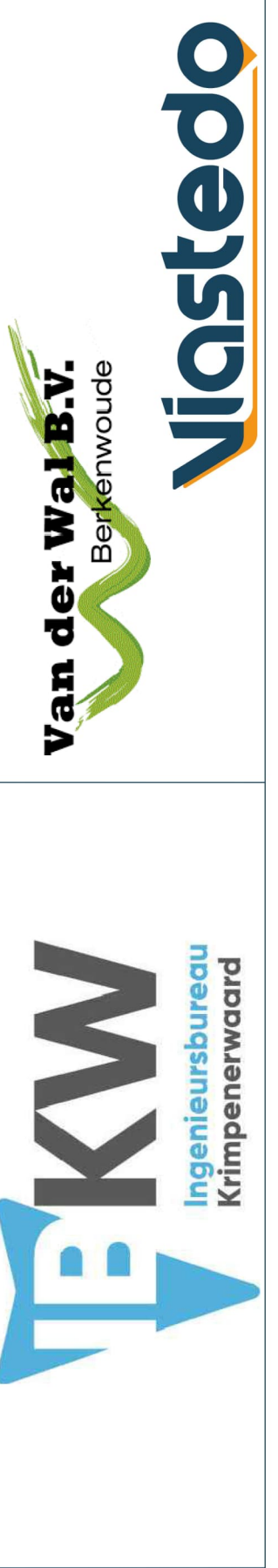
Tekenaar : D. van Deudekom  
Datum : 23-9-2025

Controleur : M van Wijk  
Datum : 26-9-2025

Formaat : A0  
Schaal : n.v.t.

Status : Definitief  
Projectnummer : 100290012

Opdrachtgever :  
Tekeningnummer : 20m



## Lekkerkerk

## Krimpen ad Lek