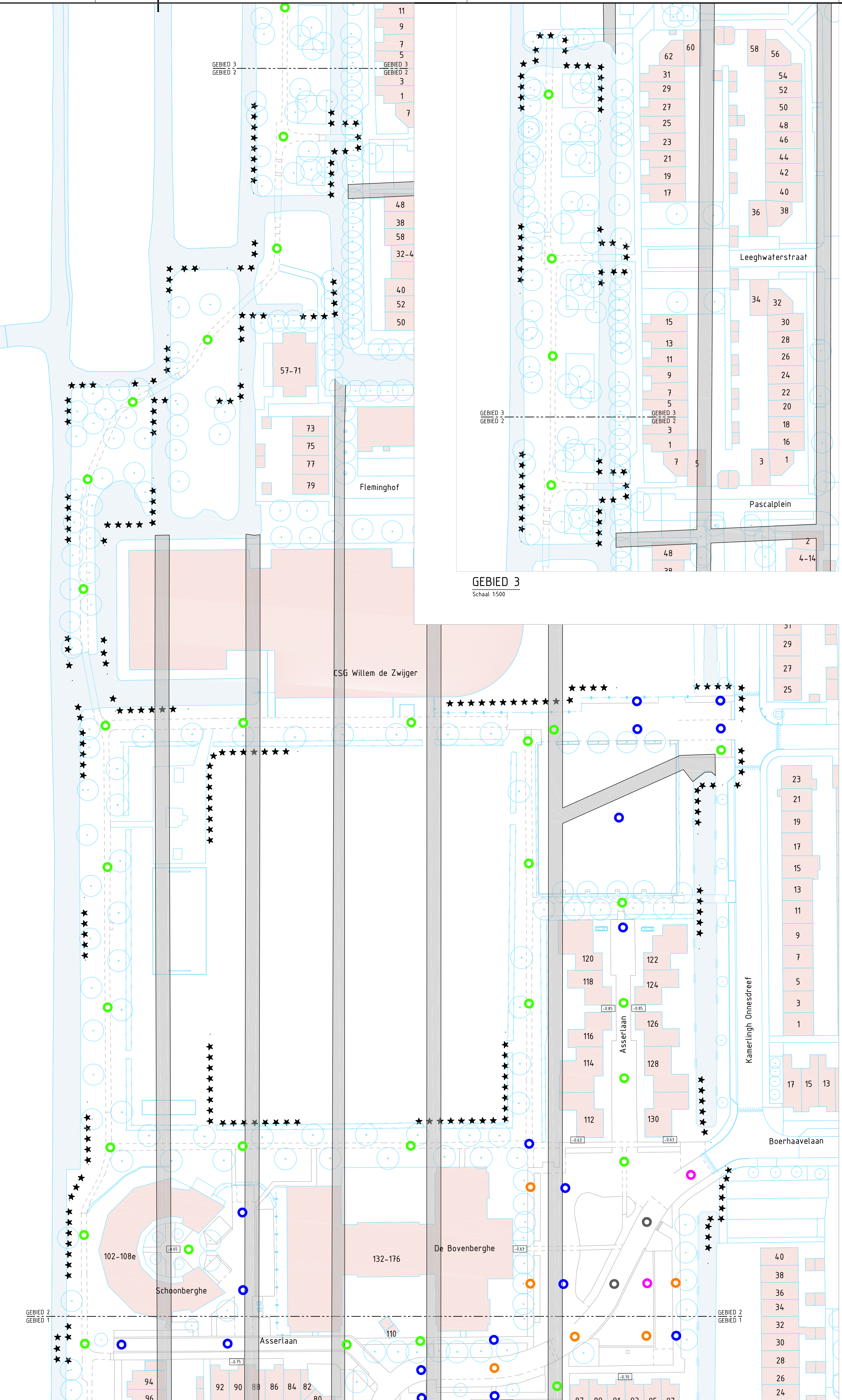


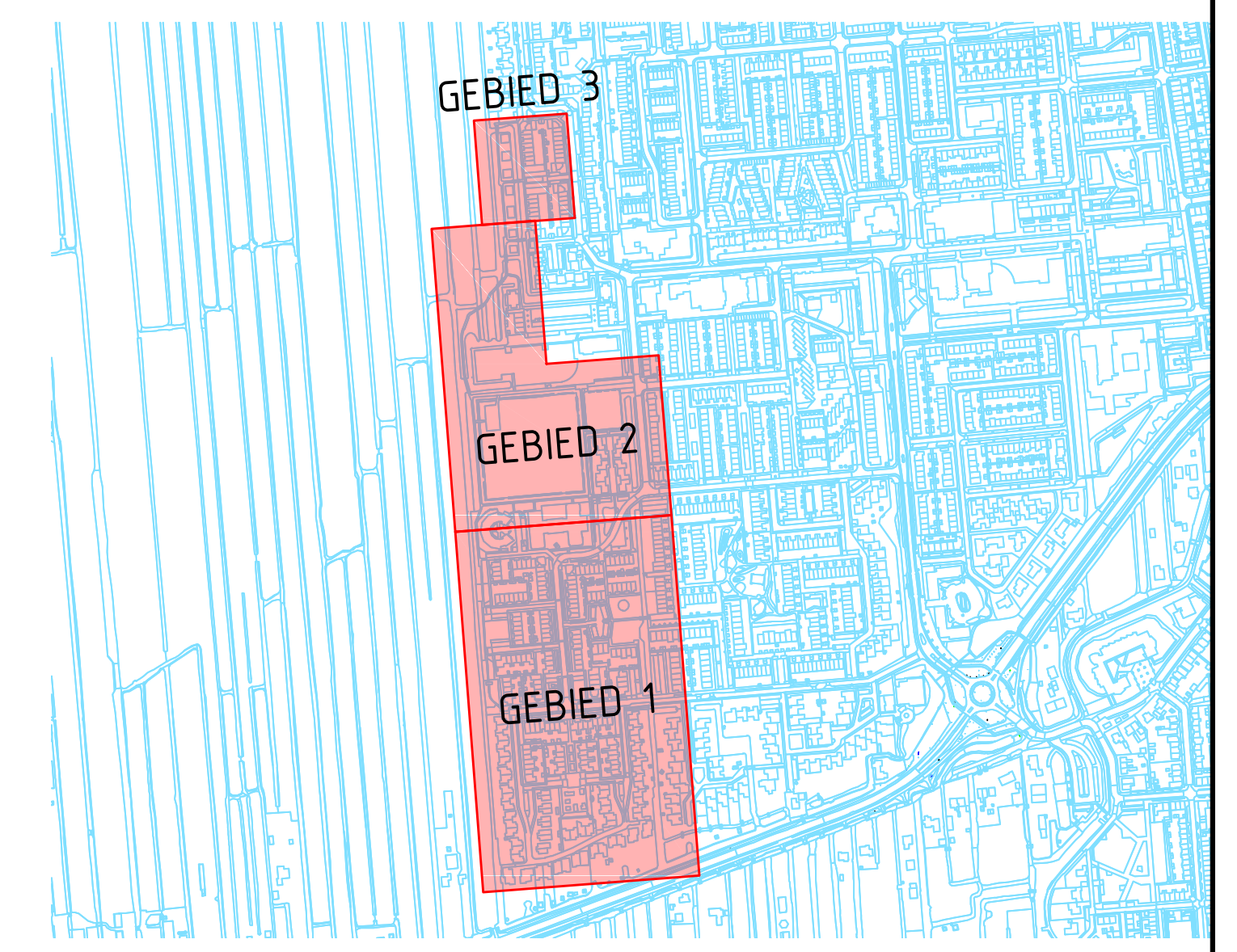
GEBIED 1
Schaal 1:500



GEBIED 2
Schaal 1:500

GEBIED 3
Schaal 1:500

- BESTAANDE SITUATIE**
- BESTAANDE SITUATIE
 - VERVALLEN SITUATIE
 - 18: BEVELLIN BEHOUDING MET HUSUMMER
 - ROOP
- OPHOEGING**
- NEUWE HOOGTE OP ERFGRENS
 - 0.01 T/M 0.20 m
 - 0.01 T/M 0.30 m
 - 0.01 T/M 0.40 m
 - 0.01 T/M 0.50 m
 - OPHOEGING ZIJN GLOBAAL EN INDIKATIEF
- DIVERSEN**
- WERKTOELEN, VOOR ZOVER NIET AANGEGEVEN IS, TOT AAN DE ERFGRENS WERKTOELEN
 - REBOUWING
 - WATER
 - SLOOTDEKINGEN MATERIAAL ONDEKEND BIJN HISTORISCH KAARTMATERIAAL
- ALLE AFMETINGEN IN METERS, TENZI ANDERS AANGEGEVEN. HOOGTEAFMETINGEN IN METERS T.O.V. N.A.P. DETAILS IN MM.
- PEILGEGEVENS:**
- STREEPPEL: GEBIED SCHOONHOVEN NOORD (GUS-1022)
- PEL: +0.00, +0.10, +0.20 m N.A.P. (Binnenmaat 2022)



BT	+				
MT	+				
ET	+				
DD	D	18-07-2024	CK	BBB	
VO	D	21-06-2023	CK	BBB	
SO	D	24-01-2023	CK	LVB	
versie				getekend	gecontroleerd

Schoonhoven
Reconstrutie Asserlaan e.o. - fase 1
Albert Schweitzerlaan, Asserlaan en Zernikelaan

Definitief ontwerp
Ophoeging

tekening: SCH2002-00b
bladen: T18 van 32 bladen
schaal: 1:500
formaat: A0

datum: 18-07-2024
getekend: C. Kloofwijk
gecontroleerd: R.K. de Romph

ontworpen in
BETAS Stuvia
Krimpenerwaard

Krimpenerwaard

TEKW
ontworpen in
BETAS Stuvia
Krimpenerwaard